

Пархимович С.Г.
Визгалов Г.П.

- **Настольные игры в городах и острогах Сибирского Севера: шахматы**
 - **(конец XVI-XVIII века)**

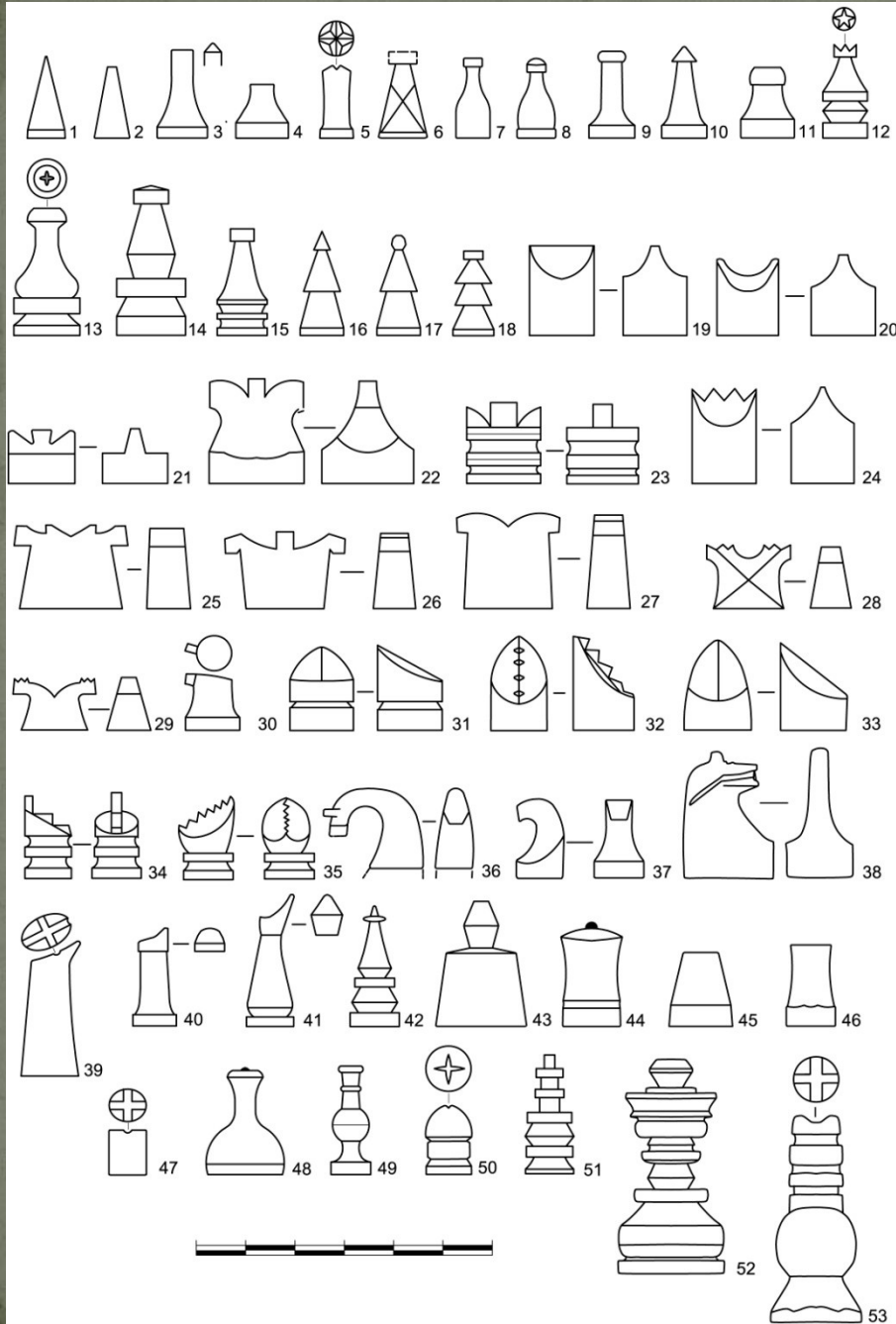


Рис. 1. Деревянные фигуры:
 1-17 – пешки;
 19-29 – ладьи;
 30-38 – кони;
 39-42 – слоны (?);
 43-44 – короли;
 45-47 – ферзи;
 12, 48-53 – ферзи/короли (1-37,
 39-51 – Мангазейское
 городище; 38, 52-53 –
 Березовское городище; 44, 48
 – с костяными вставками).

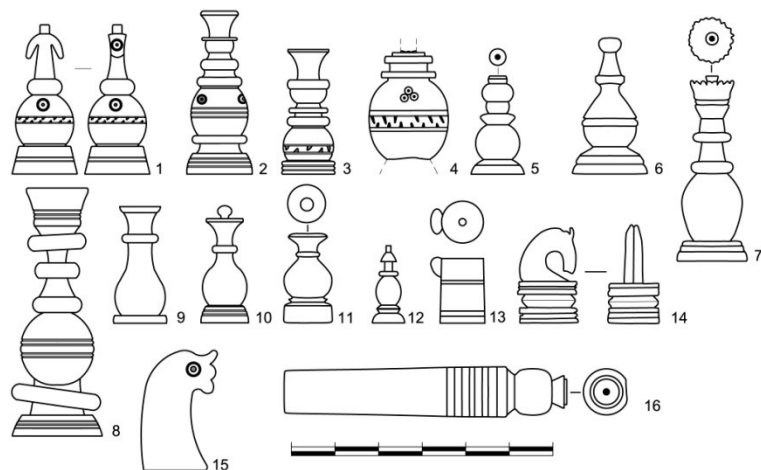


Рис. 2. Костяные фигуры. Заготовки фигур. Шахматные доски.

1, 13-15 – кони;

2-12 – ферзи/короли (?);

16-19 – заготовки фигур;

20-21 – доски

(1-5, 10, 12-13, 15, 17-21 –

Мангазейское городище; 6-7, 14, 16

– Березовское городище; 1-16 –

бивень мамонта; 17-21 – дерево).



Игры. Шахматные фигуры. Слева – костяная, остальные – деревянные.



Игры. Шахматные фигуры. Дерево.



Игры. Шахматные фигуры. Дерево.